

支台築造用フォーマー

# BUILD-IT CORE FORMS

(ビルドイット コアフォーム)

ビルドイット コアフォームは、口腔内で支台築造体を製作する際に使用する透明なキャップです。ビルドイット FR と接着しないため、分離材等を必要とせず、スピーディーに支台歯の概形を付与することができます。サイズは前歯部から臼歯部まで計6種類をご用意しています。



ウレタン素材 (ポリエーテル カーボン ウレタン)

- #1: アンテリアスモール (前歯用 小)
- #2: アンテリアミディウム (前歯用 中)
- #3: プリモラー (小白歯用)
- #4: ラージケイナイン (犬歯用)
- #5: スモール/ミディウムモラー (大白歯用 小中)
- #6: ラージモラー (大白歯 大)

## サイズ

#1	#2	#3	#4	#5	#6

単位 mm

## ステップ



ハサミでマージンの形態を調整



ビルドイット FR を気泡を巻き込まないように注入し、付属のハンドルを用いて口腔内にセット



硬化後コアフォームを除去し、支台歯形成をおこなう。

## 標準価格

ビルドイット コアフォーム キット	#1～#6までの各サイズ25個と、作業用ハンドル1本	¥18,400
ビルドイット コアフォーム 単品	単品10個入り #1、#2、#3、#4、#5、#6	各¥1,950

本価格は2015年4月20日現在のものです。(消費税を含みません) ※コアフォームはディスポーザブル(再使用禁止)製品です。 ご使用の際は、添付文書をよくお読みください。

一般医療機器 機械器具 (65) 歯科用充填器 歯科用充填・修復材補助器具 (38782000) 届出番号: 13B2X00022000008 号



症例写真「BUILD-IT FR with Fibrekor Post」 提供：原宿デンタルオフィス 山崎長郎 先生

## グラスファイバー含有支台築造用レジン ビルドイット FR

ビルドイット FRは、グラスファイバー含有の支台築造用レジンです。適度なチクソトロピー性と、流動性を備えており、思い通りの築盛が可能です。「ファイバーコア ポスト」とのコンビネーションにより歯への負担を軽減し、審美性の高い支台築造が可能となります。



25mLカートリッジ + 専用ディスペンサーガン

4mLシリンジ + 専用ディスペンサーガン

### デュアルキュアによる シャープな硬化

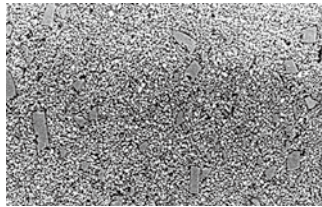
A2、A3、オペーシャスホワイトのビルドイット FRは、光重合 + 化学重合のデュアルキュアにより、スピーディーかつ確実な硬化が期待できます。

### 歯質に近似した 切削感と、美しい形成面

ビルドイット FR の被削性は、象牙質に近似しているため、支台歯形成の際に象牙質との移行部にギャップが生じにくく、歯質を削っているような感覚で美しい切削面を形成することができます。

### グラスファイバーを含有し、優れた靱性を発揮

ビルドイット FR は、マトリックスレジンとガラスフィラーの他に Chopped Glass Fiber (直径約 10 $\mu$ m、長さ約 60 $\mu$ m の微細なグラスファイバー) を配合することで、支台築造に適した高い靱性を発揮します。



ビルドイット FR の SEM 象 (x500)

高橋英和ほか、最近のデュアルキュア型支台築造用コンポジットレジンの靱性評価材料 2004.23(4):287-293より引用

### テクニカルデータ

フィラー量 (重量比)	68%
圧縮強度 (MPa)	280 $\pm$ 47
曲げ強度 (MPa)	120 $\pm$ 8
曲げ弾性係数 (GPa)	15.5 $\pm$ 1.5
吸水量 ( $\mu$ G/mm <sup>3</sup> wk)	12
作業時間	2分30秒
硬化時間	4分

### 5色の多彩なカラーバリエーション

デュアルキュアタイプ (光重合 + 化学重合) のビルドイット FR (A2, A3, オペーシャスホワイト) は、審美的色調を持ち、前歯部の審美的修復に適したコアが製作できます。化学重合タイプのビルドイット FR (ゴールド、ブルー) は、歯質とレジンの移行部を明確化したい場合に大変便利です。

歯冠色		特殊色	
A2	A3※	オペーシャス ホワイト	ゴールド
デュアルキュア (光重合 + 化学重合)			ブルー
			化学重合

※A3は 4mLシリンジのみ 色調はイメージです。実際の商品の色とは多少異なります。

### 思い通りの築盛

適度なチクソトロピー性と、流動性を備えており、思い通りの築盛が可能です。

#### ビルドイットFR 4mLシリンジ

アクセスチップL (先端部直径2mm)

アクセスチップS (先端部直径1mm)

ミキシングチップ (ブラウン)

4mLシリンジ

**アクセスチップによる確実な充填**

4mL シリンジには、2種類の専用アクセスチップを採用。築造窩洞の大きさに合わせて、気泡のない確実な充填が可能です。

**2通りの使用方法**

4mL シリンジは、単体でも、専用のディスペンサーガンに装着しても使用できます。

**専用ディスペンサーガン (別売)**

ディスペンサーガン (4mLシリンジ用) に装着することで、支台築造作業をよりスムーズにおこなえます。

軽い操作感

#### ビルドイットFR 25mLカートリッジ

イントラオーラルチップ (イエロー)

ミキシングチップII (ブルー)

25mLカートリッジ

**専用ディスペンサーガン (別売)**

25mL カートリッジを使用する際は、専用のディスペンサーガン (25mLカートリッジ用) が、必要です。

標準価格	4mLシリンジ	25mLカートリッジ
	<p>単品 各¥4,800</p> <p>3シリンジセット 各¥13,100</p> <p>ディスペンサーガン (4mLシリンジ用) ¥9,900</p>	<p>単品 各¥14,800</p> <p>ディスペンサーガン (25mLカートリッジ用) ¥13,900</p>

ビルドイット FR  
管理医療機器 歯科材料5 歯科用接着充填材料 歯科用支台築造材料 (38789000) 認証番号:21400BZY00278000号  
一般医療機器 機械器具65 歯科用充填器 歯科用充填・修復材補助器具 (38782000) 届出番号:13B2X00022000022号

専用ディスペンサーガン (25mLカートリッジ用)  
一般医療機器 機械器具65 歯科用充填器 歯科用充填・修復材補助器具 (38782000) 届出番号:13B2X00022000013号

本価格は2015年4月20日現在のものです。(消費税を含みません) ご使用の際は、添付文書をよくお読みください。