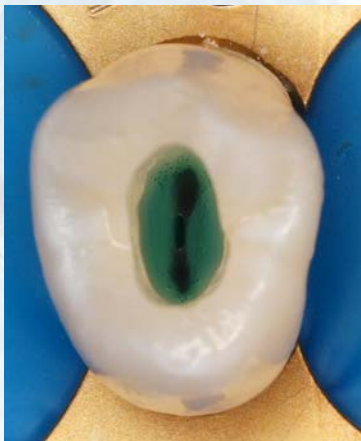


根管拡大時に生じるスミヤー層を効率的に溶解し、 Ni-Tiロータリーファイルへの負担を軽減



歯科根管切削補助材 (Ni-Ti ロータリーファイル専用潤滑材) EDTA アクアジェル (17%)



EDTA アクアジェル (17%) を
髄腔内に注入した状態

画像提供: 鈴木二郎先生
(神奈川歯科大学大学院歯学研究所歯髄生物学講座)

- EDTA のキレート効果で根管拡大時のスミヤー層を効率的に溶解
- 水性ジェルの潤滑効果により、Ni-Ti ロータリーファイルへの負担を低減
- 注入後も根管口を目視できる透明ジェル (青色)
- 水溶性のため、水洗で簡単に除去が可能
- 付属の極細先端チップで、ジェルを髄腔内へ直接デリバリー



ベテルチップ

内容量: 10mL シリンジ×2本
付属品 ベテルチップ×4本

一般医療機器 歯科材料 (5) 歯科用接着充填材料 歯科根管切削補助材 (70928001) 医療機器届出番号: 13B2X00022000097 号