

Estheline Jet Set-4

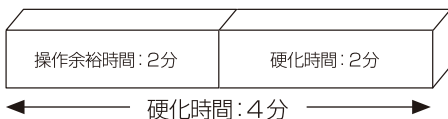
for Professional Provisional Restoration

エステファイン Jet Set-4



● 優れた操作性

パウダー、リキッドのなじみが良く、混和法、筆積法を問わず、気泡の少ない築盛が可能です。また、硬化時間は4分（操作余裕時間：約2分 / 硬化時間：約2分）と余裕のある操作時間とシャープな硬化性を兼ね備えたレジンです。



● 高い機械的特性

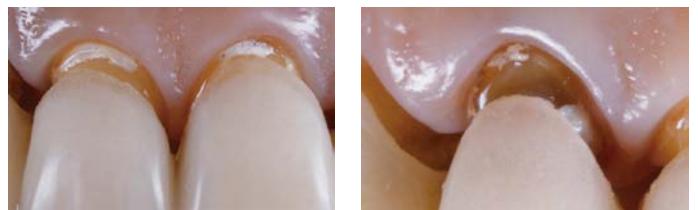
長期間にわたるプロビジョナル レストレーションに適した機械的特性を有しています。

ショアー A 硬さ	98.8 (0.6)
曲げ強さ	68.4 (2.5) MPa
弾性係数	1.9 (0.1) GPa
圧縮強さ	63.1 (3.5) MPa

平均値（標準偏差）

● 適度なフローと高い細部再現性

練和したレジン垂れにくく、歯冠形態の付与が容易です。また適度な流動性もあるため、マージン部の調整もしやすく、精度の高いシャープなマージン形成が可能です。また、未重合層がなくとも、追加築盛時に良好に接着するため、繰り返しの修正に適しています。



高い細部再現性により、均一かつシャープなマージン形成が可能

エステファイン Jet Set-4

製造元：ラングデンタル社（アメリカ合衆国）（Lang Dental Manufacturing Co., Inc.）

管理医療機器 | 歯科材料 3 義歯床材料 歯科汎用アクリル系レジン（70916010） 認証番号：226AFBZX00006000号

エステファイン Jet Set-4 パウダー

シェード：ライト、ミディアム、A2 ● 100g ボトル
● 250g ボトル

エステファイン Jet Set-4 リキッド

● 118mL ボトル
● 236mL ボトル

2022-05